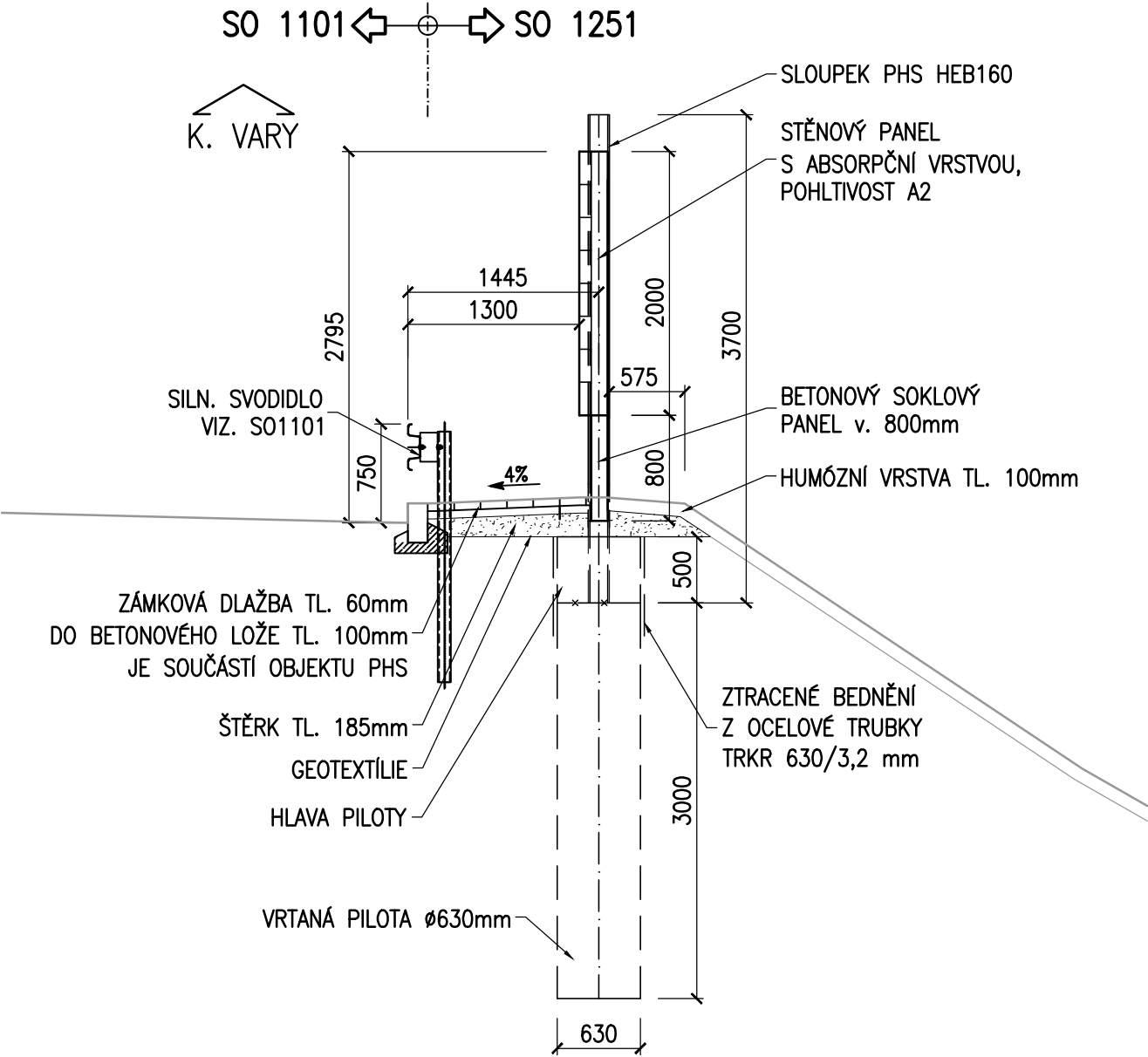


PŘÍČNÝ ŘEZ

PHS ŘEZ A-A 1:50
km 2,70



- BETON

PILOTY

PANEL SOKLOVÝ

PANEL A2/B3

OCEL

BETONÁŘSKÁ VÝZTUŽ

KONSTRUKČNÍ OCEL
- ČSN EN 206+A1

C30/37–XF4, XD3 (HLAVA PILOTY)

C25/30–XA1 (DŘÍK PILOTY)

C30/37–XF4, XD3

C30/37–XF4, XD3

B500B ČSN EN 10027–1

S235JR ČSN EN 10025

ČÁST B
SO 1251

Souřadnicový systém S–JTSK, Výškový systém Bpv

Hlavní inženýr projektu: Ing. Dominika URBANOVÁ podpis: Čís. zakázky: 18 240 2	Zhotovitel PD: Společnost PGP/VALBEK – MO Křimická SPRÁVCE SPOLEČNOSTI: PRAGOPROJEKT, a.s., K Rybáře 1668/16, 147 54 Praha 4	SPOLEČNÍK SPOLEČNOSTI: Vaňurova 505/17, 460 01 Liberec
--	--	---

Valbek, spol. s r.o., Vaňurova 505/17, 460 01 Liberec, IČ: 48266230, DIČ: CZ48266230, www.valbek.cz Valbek, spol. s r.o. – společník společnosti PGP/VALBEK – MO Křimická, email: info@valbek.cz, telefon: +420 487 070 435			
Navrhl/vypracoval: Bc. A. Pólová podpis:	Zodpovědný projektant: Ing. J. Paterová podpis:	Ředitel ateliéru: Ing. R. Vorschneider podpis:	Zhotovitel:
Technická kontrola: Ing. T. Mareš podpis:		Čís. zakázky zhotovitele 18PL11005	

Kraj: PLZEŇSKÝ	Čís. zakázky: 18 240 2
Místo stavby: PLZEŇ	Čís. akce: 04 473
Objednatel: ODBOR INVESTIC MAGISTRÁTU MĚSTA PLZNĚ	Datum: 03.2019
Akce: MĚSTSKÝ OKRUH, ÚSEK KŘIMICKÁ (CHEBSKÁ) - KARLOVARSKÁ V PLZNI Objekt: SO 1251 – PHS v km 2,68–2,96 MO vpravo Příloha:	Formát: 2xA4
	Měřítko: 1:50
	Stupeň: PDPS Čís. přílohy: 05.
PŘÍČNÝ ŘEZ	